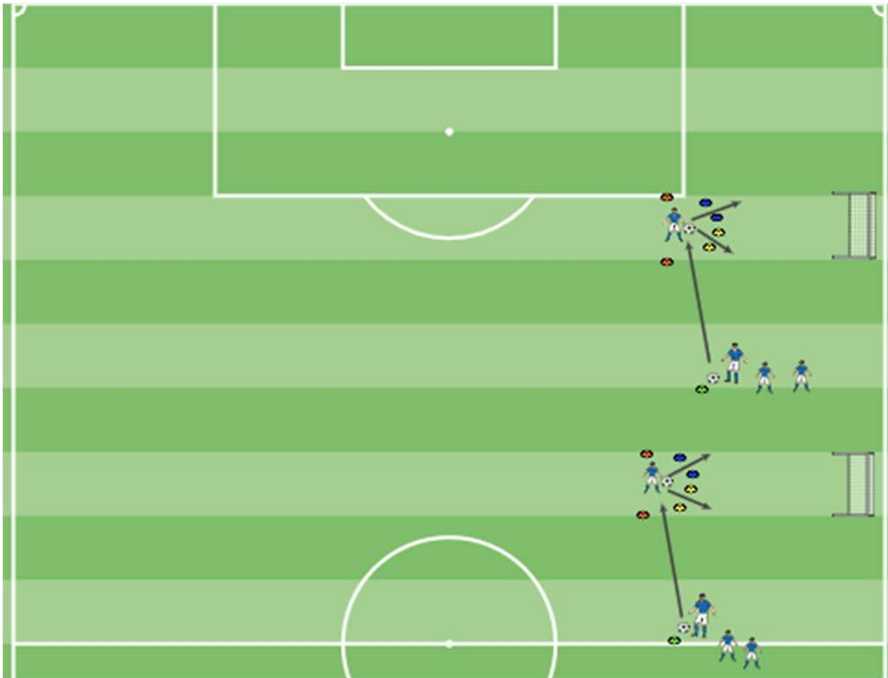


Ballverarbeitung und Abschluss

ERSTER KONTAKT MIT GEZIELTEM ABSCHLUSS



Organisation:

- Jeweils ein Starthütchen, zwei Hütchen- und ein Minitor aufstellen

Ablauf:

- Zwei Gruppen beginnen jeweils am grünen Starthütchen, wobei sich ein Spieler der jeweiligen Gruppen mittig zwischen den beiden roten Hütchen befindet
- Am grünen Starthütchen erfolgt ein Pass zum Spieler, welcher sich zwischen den roten Hütchen befindet
- Dieser hat die Wahl, den Ball mit einem Kontakt durch das blaue oder gelbe Hütchentor zu spielen und abzuschließen
- Der Spieler der abgeschlossen hat, stellt sich hinten in der Gruppe an und der Passspielende begibt sich zwischen den roten Hütchen

Coachingpunkte:

- Passgenauigkeit
- Körperhaltung/Fußstellung vor dem ersten Kontakt

Variationen:

- Der Ball darf nur durch das blaue oder gelbe Hütchentor durchgespielt werden
- Tore dürfen nur mit der Innenseite/mit dem Spann erzielt werden
- Wettkampf: Die Gruppe mit den meist erzielten Toren innerhalb einer Minute gewinnt